

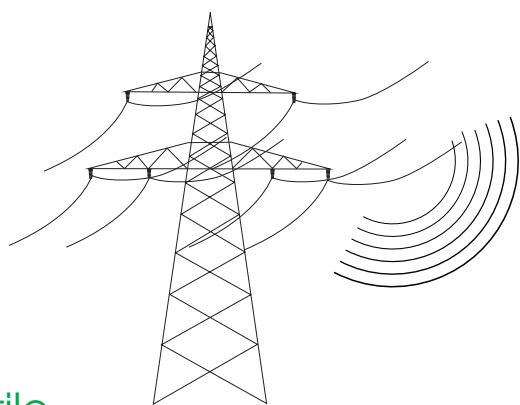
[ terragena ]

**Rivestimenti  
in argilla  
cruda**

# UN MATERIALE RICCO DI RISORSE

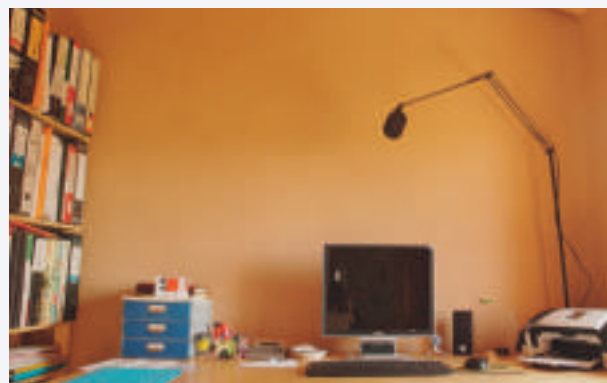
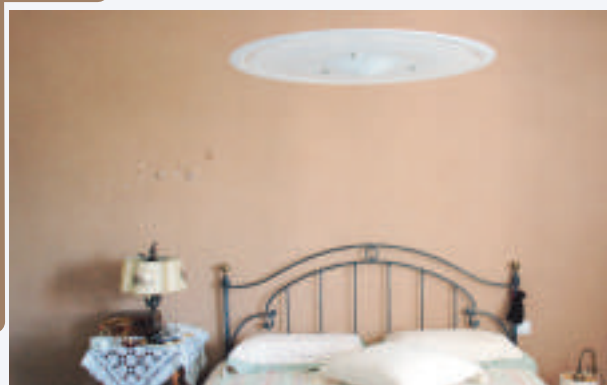
## Protegge dall'elettrosmog

Secondo uno studio del professor Schneider, dell'istituto militare di Monaco di Baviera, 2,5cm di intonaco d'argilla **elimina il 75% delle radiazioni** sviluppate da un impianto ad alta tensione. Un muro costruito con normali mattoni in argilla cruda ne elimina addirittura il 98%.



## Versatile

Grazie alle innumerevoli proprietà dell'argilla cruda, i prodotti Terragena conferiscono caratteristiche uniche agli ambienti abitativi. Si possono utilizzare in costruzioni private nonché in edifici scolastici, uffici, centri benessere e alberghi.

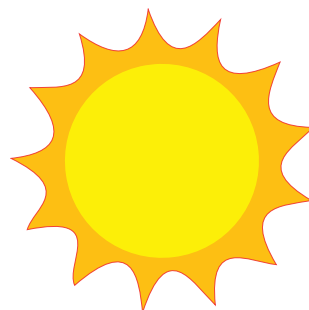


## Basso LCA (Life Cycle Assessment)

I prodotti a base di argilla cruda hanno un basso LCA (Valutazione del ciclo di vita), l'argilla infatti viene lavorata cruda e miscelata con inerti naturali. Il ciclo di vita non comprende cotture o lavorazioni particolari, a fine ciclo il materiale può essere completamente riciclato o smaltito come materiale inerte.

## Termo-regolatore

Ha una **buona inerzia termica** che mantiene stabile la temperatura degli ambienti.

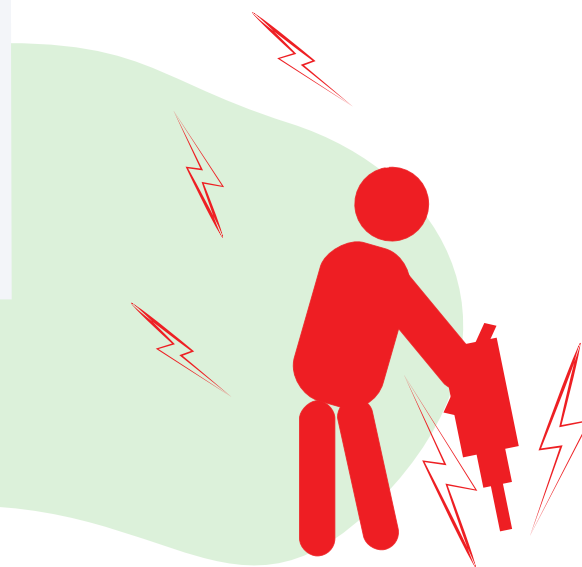
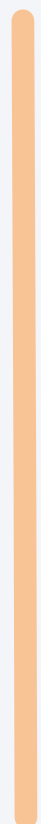


## Regolarizza l'umidità

Regolarizza l'umidità dei locali in quanto assorbe acqua dall'aria quando è troppo umida e la ritorna quando questa è troppo secca. Così facendo si **mantiene l'umidità relativa in condizioni ottimali** per l'uomo tra il 50% e il 70%.

## Fonoassorbente

Gode di eccellenti **proprietà fonassorbenti**, specie nei locali a grande metratura, dove in normali condizioni si verificano rimbombi ed effetti sonori sgradevoli. L'intonaco in argilla **attutisce i suoni** a bassa frequenza migliorando così il comfort abitativo. Utilizzando i mattoni della linea later come riempimento per solai si eliminano notevolmente anche i rumori dovuti al calpestio.



## Trattiene gli odori

L'argilla, essendo un colloide, ha una grande capacità di trattenere polvere, gas e odori presenti nell'aria mantenendo quindi l'**ambiente salubre**.

## UTILIZZATO COME:

### Terragena SB2: intonaco di fondo

L'intonaco di fondo SB2 è un prodotto composto unicamente da sabbia calcarea e argilla pura ed è apprezzato per la notevole **inerzia termica**.

Di color camoscio, **facile da posare** e lavorabile come un normale intonaco, diventa un ottimo fondo per le finiture d'argilla SB4 oppure la pittura Terrapaint.

Fotocromaticamente stabile, alle

mani degli artisti diventa un materiale plasmabile che riesce a creare delle finiture di alto livello.

Utile per le **case passive** per la capacità di trattenere il calore nell'ambiente, nelle strutture leggere e nelle case in legno.

Si presta in modo particolare anche come intonaco provvisorio nelle iniezioni consolidanti su pareti a facciavista in quanto è facilmente rimovibile con acqua.

L'intonaco in argilla interagisce con l'ambiente **REGOLANDO L'UMIDITÀ E CATTURANDO GLI ODORI.**

### L'intonaco in argilla rispetta l'ambiente.

Gli intonaci in argilla sono **riciclabili e riutilizzabili** al 100%, inoltre l'energia spesa per la produzione è molto bassa rispetto a quella spesa per qualunque altro intonaco.

L'argilla e inerte miscelati

danno l'intonaco. Senza cottura.



## Terragena SB3: Rasante per pannelli isolanti

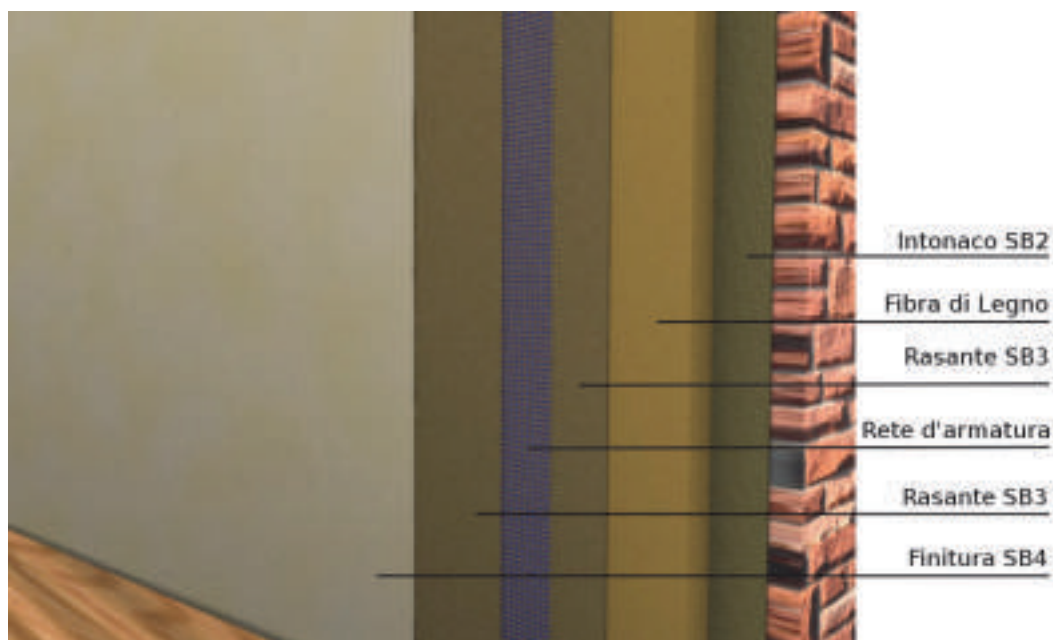


Rasante a base di argilla cruda da utilizzare per la finitura di pannelli isolanti naturali come il legno mineralizzato (eraclit, celenit), il sughero, la fibra di legno, calcestruzzo cellulare e altri materiali porosi e traspiranti. Controllando bene l'umidità del supporto **evita imbarcamenti** e eccessive fessurazioni, gode di **ottime proprietà fonoassorbenti**.

# L'argilla nei sistemi a cappotto evita la condensa

## Protezione dei sistemi a cappotto

Applicare uno strato di intonaco in argilla, prima di posare cappotti in fibra di legno evita la formazione di condensa che potrebbe danneggiare i pannelli e creare problemi di umidità e muffa.



## Intonaco in argilla SB4

Tonachino a base di argilla cruda da utilizzare per la finitura di pareti e soffitti, si consiglia sopra l'intonaco Terragena SB2 oppure sopra il rasante Terragena SB3.

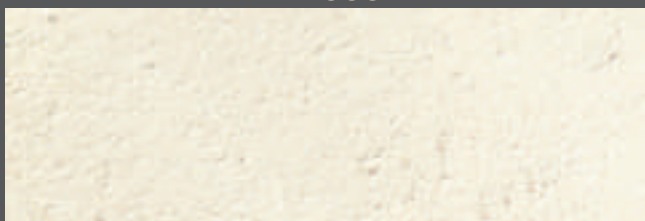
Gode di eccellenti caratteristiche di **traspirabilità** e grazie all'effetto vellutato si comporta come un **rivestimento di pregio**.

Utilizzato dai grandi ecodesigner per il rivestimento di tutti i locali abitativi, trova utilizzo anche negli spazi di lavoro per legare effetto estetico e aspetto funzionale dell'argilla cruda.

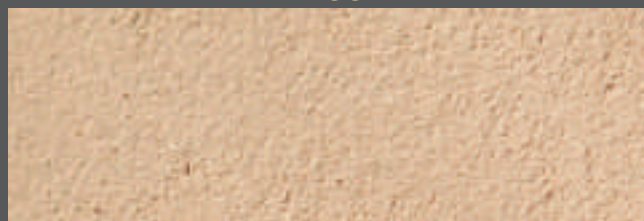


## Colorazioni intonaci di finitura

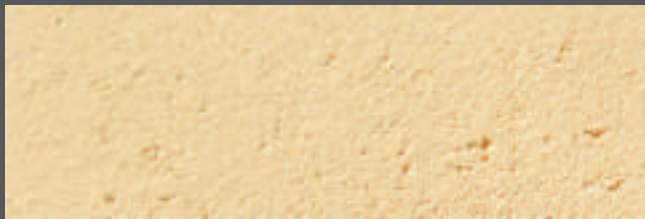
A2000



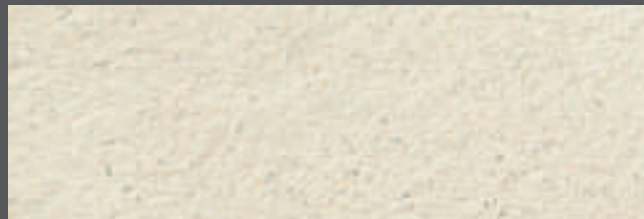
A2002



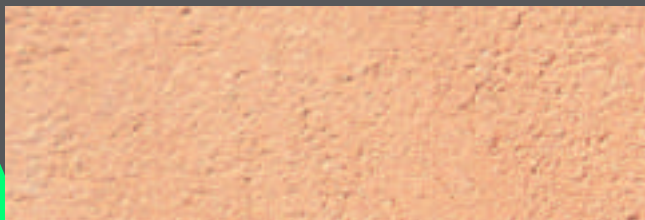
A2004



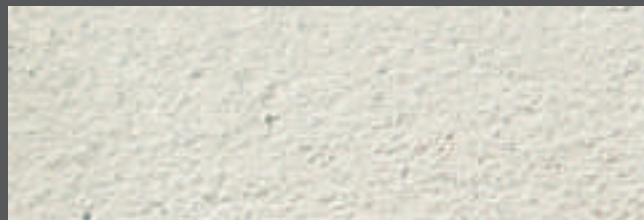
A2006



A2008



A2010





## Essenze profumate

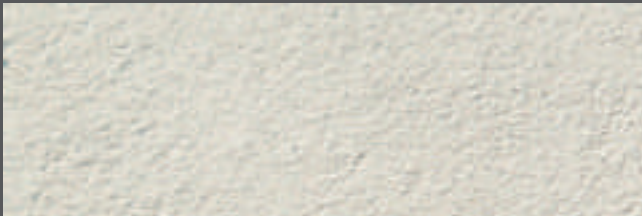
Terragena propone gli intonaci SB4 anche in versione aromatica.

L'aggiunta di estratti di erbe aromatiche conferisce alle finiture **delicate fragranze** che rinfrescano gli ambienti e armonizzano la casa secondo le linee guida dell'**Aromaterapia**.

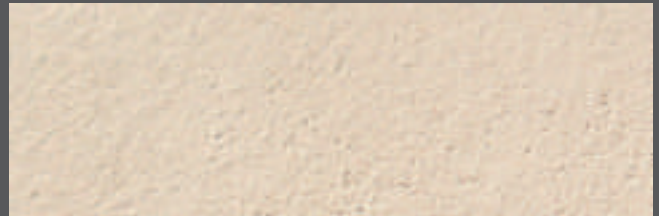
L'assenza di sostanze di origine sintetica negli intonaci in argilla permette di poter ottenere profumi delicati senza che questi vengano alterati. L'effetto finale è una leggera fragranza che persiste per diverso tempo in tutta la casa.

# Cartella Terragena

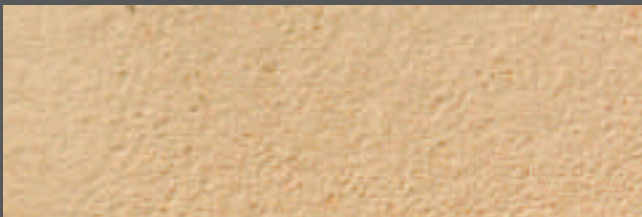
A2012



A2014



A2016



A2018



A2020



A2022



# CAEDO

## muratura in pisé

Caedo è un prodotto composto unicamente da sabbia calcarea e argilla pura, viene utilizzato come riempimento nei solai, muri divisori, contropareti ed è apprezzato per la **notevole inerzia termica**. Utile per le case passive per la capacità di trattenere il calore nell'ambiente, nelle strutture leggere e nelle case in legno.

Può essere utilizzato ad umido con l'antica tecnica della terra battuta nei pavimenti oppure con la tecnica del pisé per la costruzione di muri divisori di pregio, muri di accumulo di calore sia nel solare passivo che nel riscaldamento per irraggiamento.

# Spazio alla creatività

## REALIZZAZIONI PRATICHE ED ORIGINALI

Utilizzando argille ed inerti di diversi colori si possono realizzare **opere creative ed originali**.

I prodotti in argilla: intonaci, pavimenti e pitture, si prestano ad essere lavorati e combinati fra loro per dare spazio alla propria **creatività**.

*Parete in Pisé realizzata dall'architetto Eddie Cauduro.*



# PAVIMENTI IN ARGILLA

## NATURPAV

Naturpav è un legante per massetto composto da argilla pura e solfato di calcio con certificazione ANAB-ICEA per la bioarchitettura con delle caratteristiche del tutto uniche.

Un massetto realizzato con Naturpav è altamente traspirante e allo stesso tempo resistente. Si possono realizzare **grandi metrature senza** la necessità di **giunti** di dilatazione. Il massetto in argilla è la base ideale per la finitura Leviter.



## Caratteristiche tecniche

- grazie alla notevole **trasmissione termica** si utilizza sopra gli impianti radianti a pavimento;
- ottima **resistenza meccanica**, alla trazione e allo strappo;
- alta **traspirabilità** quindi velocità di asciugatura in cantiere;
- estremamente **versatile** con tutte le tipologie di rivestimento (cotto, ceramiche, legno, finitura in argilla);
- igroregolatore pertanto ottima affinità con i rivestimenti in legno;
- **fonoisolante** grazie ai materiali contenuti e alla notevole massa;
- **facile da posare**: infatti viene lavorato e pompato con le tecniche tradizionali;
- **grande elasticità** anche nelle metrature importanti infatti non necessita di reti d'armatura e giunti di dilatazione (fino a 250mq vedi scheda tecnica);
- utilizzabile a **basso spessore** con l'ausilio di Agafib (fibra naturale di agave);

## LEVITER

LEVITER è frutto di una attenta ricerca dei materiali naturali come l'argilla cruda, l'olio cotto, l'essenza di arancio e la cera d'api. La fusione di questi ingredienti genuini fa nascere una **pavimentazione di alto pregio** con un impatto estetico importante.

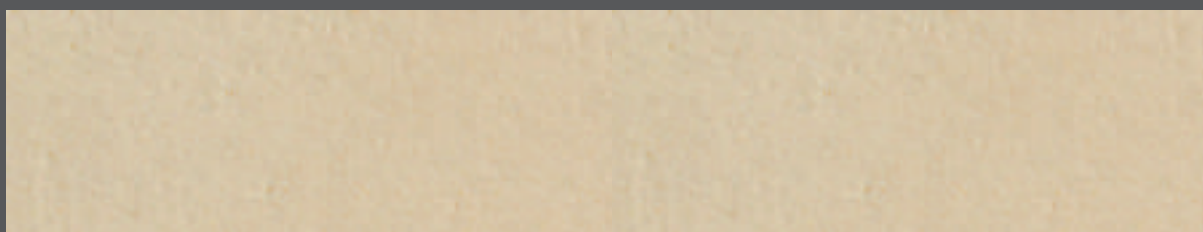
Grazie all'alta elasticità di questo rivestimento è possibile realizzare grandi metrature senza eseguire giunti di dilatazione, nemmeno sopra l'impianto di riscaldamento a pavimento.

La gamma colori consente di ottenere un vasto effetto cromatico mentre la manualità dell'applicazione consente di ottenere infiniti effetti, dal materico al più liscio e vellutato. La combinazione tra colore e lavorazione consente di ottenere una infinita gamma di finiture.

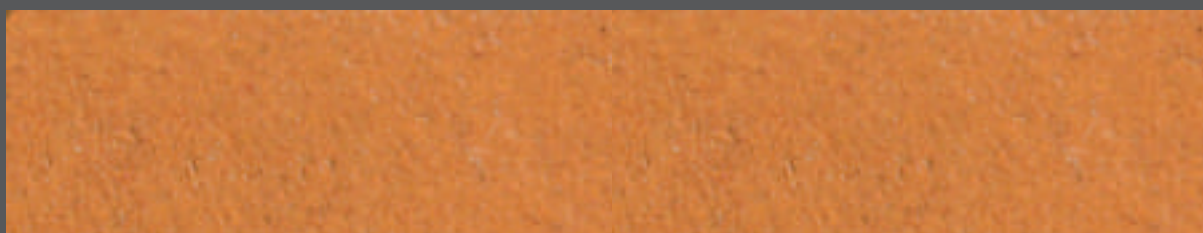


# Il calore dell'argilla all'interno della casa

## Colorazioni



F202



F206



F210



- **PAVIMENTO NATURALE**
- **GRANDI METRATURE SENZA GIUNTI**
- **POSA SEMPLICE**
- **ANCHE A BASSI SPESSORI**
- **RESISTENTE ED ELASTICO**
- **ADATTO SIA ALL'ANTICO CHE AL MODERNO**

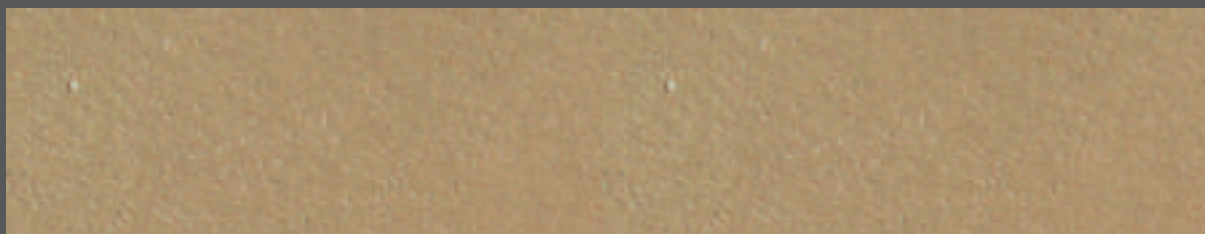


## Pavimenti

F204



F208



F212



## Later: laterizi in argilla cruda

La linea Later mira a rendere la casa **un posto sano e confortevole**, dove si possa vivere in armonia con se stessi e con la propria famiglia.

La linea Later è composta da laterizi in **argilla cruda** pressata ed **essicata naturalmente**. I prodotti Later agiscono principalmente su quattro fattori per migliorare l'ambiente domestico:

- **TEMPERATURA/UMIDITÀ**
- **ACUSTICA**
- **ARIA**
- **CAMPI ELETTROMAGNETICI**

sfruttando le naturali caratteristiche offerte dalla terra cruda.

# Linea Later

## mattoni crudi per l'efficienza energetica

### TEMPERATURA

I primi due fattori che regolano il **comfort abitativo** sono sicuramente la temperatura e l'umidità. Un luogo confortevole dovrebbe essere in grado di mantenere una **temperatura** pressoché **costante** con un'**umidità** relativamente **bassa**.

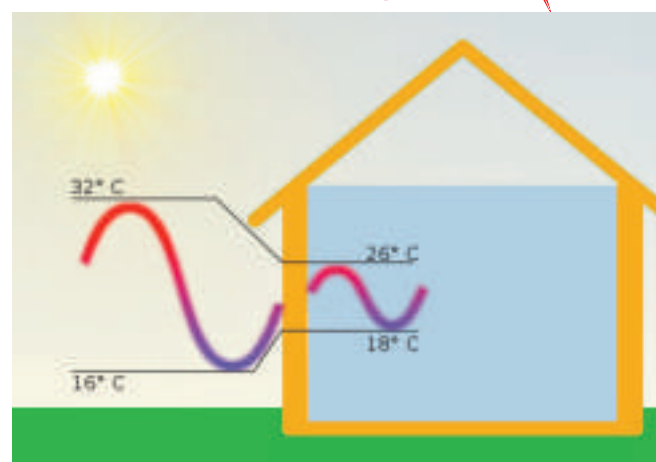
Oggigiorno il metodo più utilizzato è quello di installare un condizionatore d'aria, il rendimento di queste apparecchiature però, dipende molto dai materiali e dai sistemi con i quali la casa è costruita. Oltre al noto isolamento termico un fattore altrettanto importante per mantenere la temperatura costante è l'**inerzia termica**. Cos'è l'inerzia termica? È la capacità di un materiale di accumulare calore e di opporsi al suo passaggio. Tale caratteristica dipende principalmente dalla massa del materiale e dalla capacità di trasmettere il calore. Una parete con una buona inerzia termica sarà in grado di assorbire e rilasciare calore in una stanza **attenuando gli sbalzi termici** dell'ambiente esterno ottimizzando il rendimento delle apparecchiature di climatizzazione.

I prodotti LATERACTIVE sono ideali per realizzare pareti divisorie e di tamponamento che aumentano notevolmente l'inerzia termica delle stanze. LATERENERGY, invece, è una tavella grande e sottile che **aumenta lo sfasamento termico** migliorando l'isolamento di mansarde e sottotetti.

## ACUSTICA

Il rumore è un fattore che incide molto sull'abitabilità degli edifici. Un buon ambiente deve essere sia isolato dai rumori che provengono dall'esterno e da altre stanze vicine, ma deve anche assorbire i suoni prodotti all'interno della stanza per evitare il riverbero ed il classico effetto eco. Realizzare pareti con mattoni LATERACTIVE o LATERACUSTIC permette un **buon isolamento dai rumori unito ad un'ottima fonoassorbenza**.

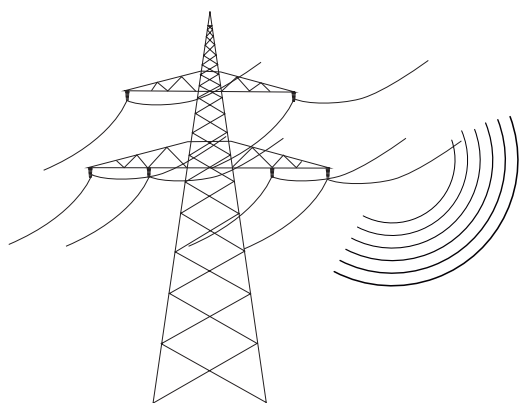
LaterAcustic è utilizzabile anche nei massetti per attenuare il rumore da calpestio e la trasmissione dei suoni ai piani inferiori.



*Sfasamento termico*

## ARIA

L'argilla cruda ha la particolare proprietà di **catturare polvere e cattivi odori** mantenendo l'**aria pulita e salubre**. Questo effetto si può ottenere, oltre che con i classici intonaci in argilla, realizzando delle pareti a facciavista con ADOBE, un **mattoncino crudo fatto a mano** ed essiccato al sole naturalmente.



Un muro costruito con normali mattoni in argilla cruda ne elimina addirittura il 98%. Costruire utilizzando l'argilla significa quindi **ridurre l'inquinamento elettromagnetico** creando un ambiente sano in cui vivere.

## CAMPI ELETTROMAGNETICI

La proprietà più singolare dell'**argilla cruda** è quella di riuscire ad **abbattere notevolmente i campi elettromagnetici**. Secondo gli studi del professor Schneider, dell'istituto militare di Monaco di Baviera, 2.5cm di intonaco d'argilla elimina il 75% delle radiazioni sviluppate da un impianto di alta tensione. Un

## LaterAcoustic

Misure: 25x12x6 cm

Peso: 3,6 kg circa

### Utilizzi.

**Classico:** mattone per pareti; isolamento acustico e regolazione climatica.

**Sistemi a secco:** riempimento per isolamento acustico ed elettromagnetico.

## Adobe

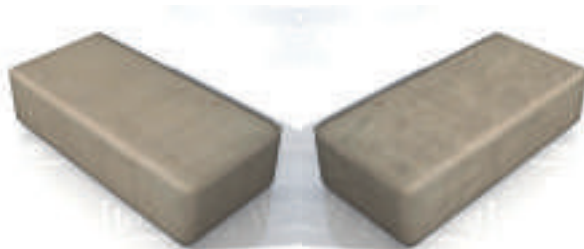
Misure: 25x12x6 cm

Peso: 3,6 kg circa

### Utilizzi.

Mattone crudo **lavorato a mano** per pareti a facciavista. Una parete realizzata con Adobe esalta tutte le **proprietà benefiche dell'argilla**: regola l'umidità e combatte gli odori, protegge dai campi

elettromagnetici e isola dai rumori.



miglior confort abitativo  
nei sistemi a secco  
e  
nelle costruzioni classiche

## LaterActive Light

Misure: 25x18x12 cm

Peso: 7,1 kg circa

### Utilizzi.

**Classico:** blocco leggero per pareti; isolamento acustico e buona inerzia termica con **pesi contenuti**.

Grazie alla particolare forma ad incastro questi blocchi non necessitano di malta lungo le fughe verticali. La realizzazione di pareti è semplice e veloce.

## LaterActive

Misure: 25x18x12 cm

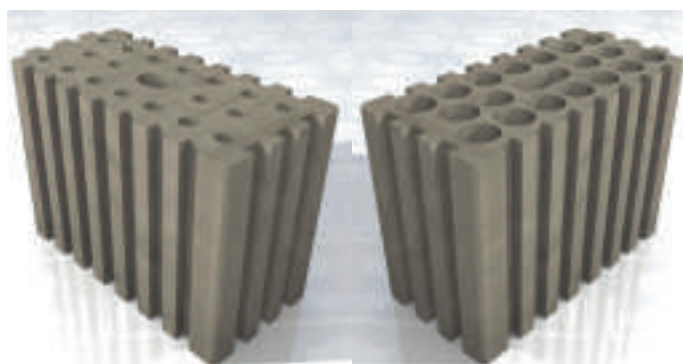
Peso: 8,6 kg circa

### Utilizzi.

**Classico:** blocco pesante per pareti; isolamento acustico e **grande inerzia termica**.

Grazie alla particolare forma ad incastro questi blocchi non necessitano di malta lungo le fughe

verticali. La realizzazione di pareti è semplice e veloce.



## RIVESTIMENTO PARETI IN LEGNO

I mattoni della linea Later sono utilizzati per aumentare l'inerzia termica in costruzioni con strutture in legno incrementando lo sfasamento termico.

Controparete in mattoni Later

Parete X-Lam

Cappotto esterno in fibra di legno



# pareti divisorie e contropareti

### TABELLA RIASSUNTIVA

CARATTERISTICHE TECNICHE*	Cartongesso	Lana minerale		Fibra di legno	Clayboard	Canapa	Xlam	Fibra di legno	Lateractive Light	Xlam	Fibra di legno	Lateractive	Xlam	Fibra di legno
Spessore mm	25	40	96	140	38	40	96	140	120	96	160	120	96	160
Peso Kg	23	2	45	34	65	2	45	34	184	45	38	205	45	38
Spessore Tot		301 mm				218 mm			376 mm			376 mm		
Peso Tot		104 Kg/mq				146 Kg/mq			267 Kg/mq			288 Kg/mq		
Trasmittanza (U)		0,17 W/(m <sup>2</sup> °K)				0,17 W/(m <sup>2</sup> °K)			0,17 W/(m <sup>2</sup> °K)			0,18 W/(m <sup>2</sup> °K)		
Sfasamento (φ)		14,94 h				17,12 h			21,07 h			22,05 h		

\* I dati sono puramente indicativi, i valori possono variare in funzione di molti fattori quali: tipo di solaio, intonaco, forma e disposizione delle strutture, ecc...

# LaterEnergy

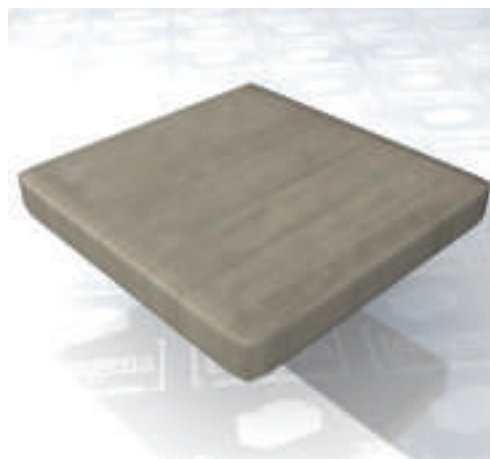
Misure: 25x24,5x3 cm

Peso: 4 kg circa

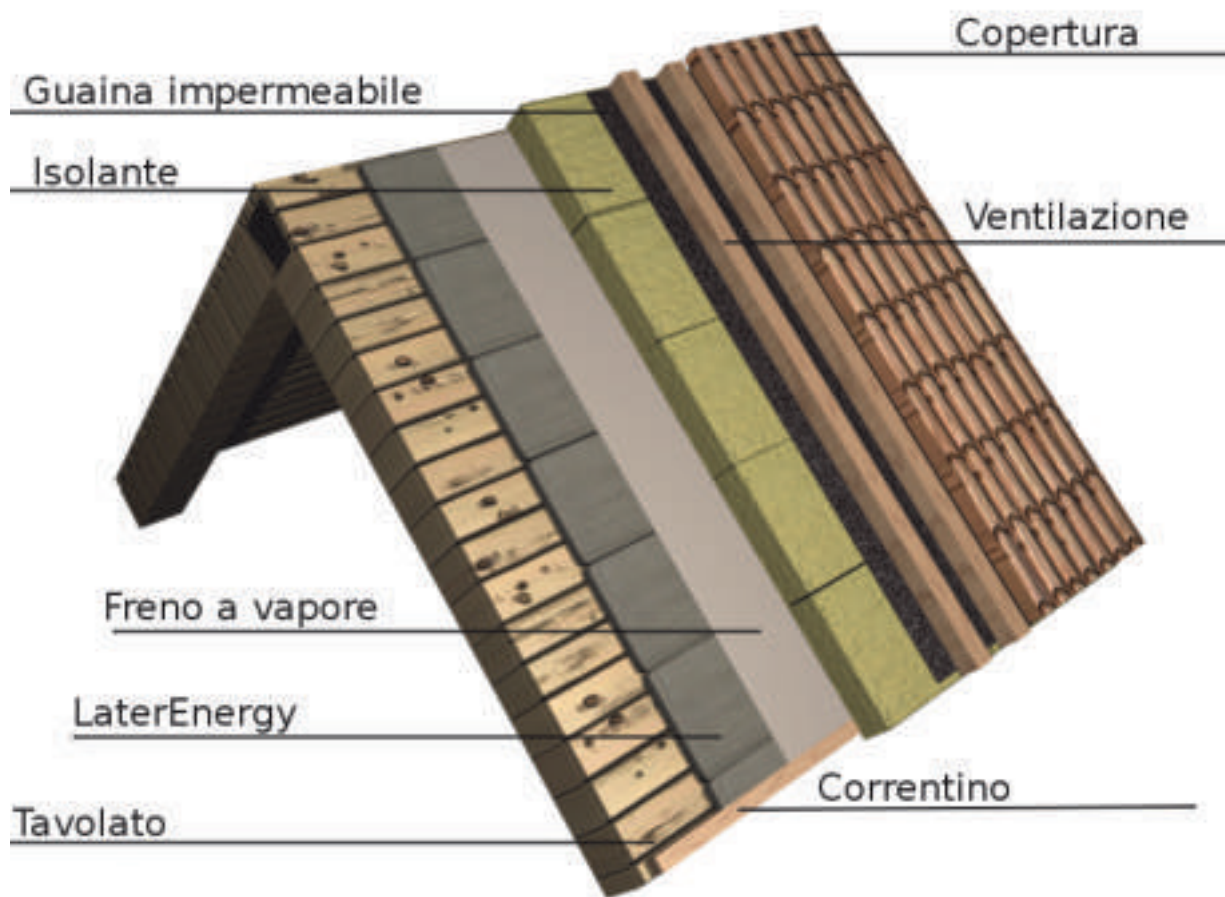
## Utilizzi.

Si posa nei tetti per l'**aumento della massa e dello sfasamento termico**. Molto utile per attenuare i campi elettromagnetici e isolare dai rumori esterni.

Nei massetti a secco si utilizza come blocco da riempimento per migliorare l'isolamento acustico.



# isolamento acustico



# SISTEMA TETTO TERRAGENA

Il sistema tetto è una **soluzione naturale** che utilizza l'argilla cruda per realizzare **coperture efficienti** e durature nel tempo.

lo sfasamento termico offerto da LaterEnergy permette di **controllare la temperatura** nella stagione estiva, il tutto in totale compatibilità con i dettami imposti dalla bio-edilizia.

Terragena LaterEnergy posta tra il pannello isolante e il tavolato in legno della copertura arricchisce il tetto di tutte le straordinarie proprietà dell'argilla cruda.



## aumento sfasamento termico

### TABELLA RIASSUNTIVA

CARATTERISTICHE TECNICHE*	Soluzione 1			Soluzione 2			Soluzione 3			Soluzione 4			Soluzione 5		
	Tavolato	Laterenergy	Fibra di legno	Tavolato	Laterenergy	Fibra di legno	Tavolato	Laterenergy	Fibra di legno	Tavolato	Laterenergy	Fibra di legno	Tavolato	Laterenergy	Fibra di legno
Spessore mm	30	0	160	30	30	180	30	30	220	30	30	260	30	60	260
Peso Kg	18	0	38	18	68	43	18	68	53	18	68	62	18	136	62
Spessore Tot	190 mm			240 mm			280 mm			320 mm			350 mm		
Peso Tot	56 Kg/mq			129 Kg/mq			139 Kg/mq			148 Kg/mq			216 Kg/mq		
Trasmittanza (U)	0,22 W/(m <sup>2</sup> °K)			0,20 W/(m <sup>2</sup> °K)			0,17 W/(m <sup>2</sup> °K)			0,14 W/(m <sup>2</sup> °K)			0,14 W/(m <sup>2</sup> °K)		
Sfasamento (φ)	9,24 h			13,44 h			15,82 h			18,39 h			19,63 h		
Potere fonoisolante Rw				38,76 dB			39,26 dB			39,73 dB			43,46 dB		

\* I dati sono puremente indicativi, i valori possono variare in funzione di molti fattori quali: tipo di solaio, intonaco, forma e disposizione delle strutture, ecc...

# CLAYBOARD

## Pannelli in argilla e fibre vegetali

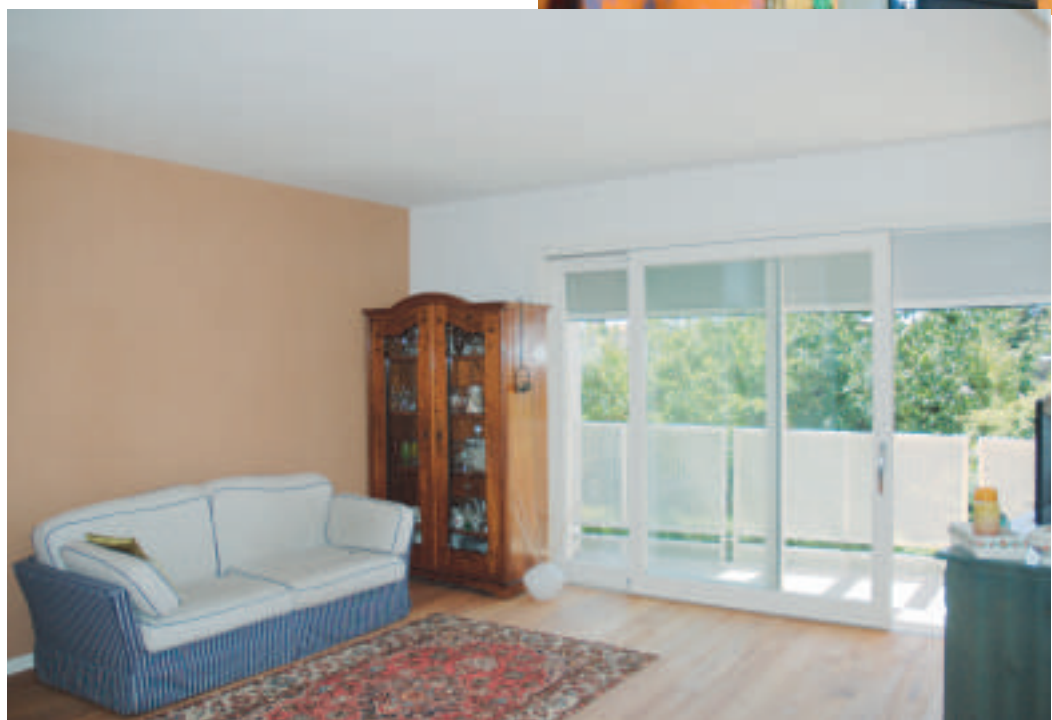
I pannelli in argilla Terragena sono realizzati con argilla, inerti calcarei e fibre vegetali. Sono particolarmente adatti alle **costruzioni a secco** e alle **case in legno**. Si fissano al muro con graffe, viti o chiodi e si rasano con rasanti in argilla tipo Terragena SB3 inserendo una rete di armatura.

Sono utili per aumentare l'inerzia termica e regolare l'umidità degli ambienti.

- **PRATICO DA INSTALLARE**
- **GRANDE MASSA ED INERZIA TERMICA**
- **TRASPIRANTE E REGOLATORE DI UMIDITÀ**
- **ADATTO A SISTEMI A SECCO E CASE IN LEGNO**

## Facilità di impiego

- **POSA**
- **RASATURA**
- **FINITURA**



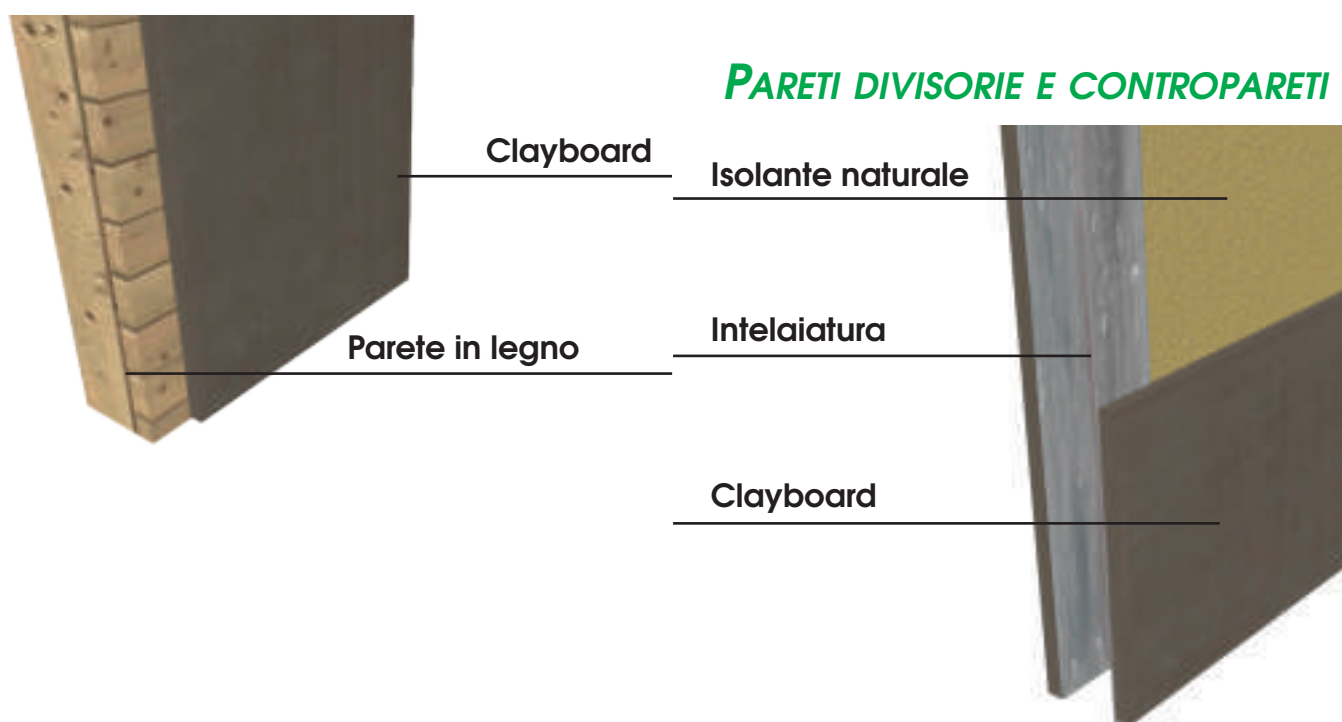
## Versatile in ogni ambiente

Grazie alle sue eccellenti caratteristiche Clayboard trova impiego in diverse applicazioni.

I pannelli in argilla Terragena possono sostituire l'intonaco in argilla in quei locali dove l'applicazione del fondo e della finitura risulta scomoda e difficilmente praticabile. L'installazione dei pannelli in argilla è un **sistema semplice e pulito** per fruire dei benefici che offre l'argilla. Si possono applicare direttamente alle pareti esistenti oppure si possono realizzare contropareti o pareti divisorie installando i pannelli su apposite intelaiature.

Clayboard si utilizza anche nei pavimenti e nei tetti per migliorare l'inerzia termica e l'isolamento acustico in quei casi in cui la tavella Laterenergy risulta essere troppo pesante.

### RIVESTIMENTO PARETI IN LEGNO



### PARETI CON PROBLEMI DI UMIDITÀ E MUFFA



Le contropareti realizzate con pannelli in argilla lasciano traspirare il muro ed eliminano l'umidità rilasciata da vecchie murature con infiltrazioni.

# TERRAPAIN

## i colori d'argilla

Applicare alle tecniche costruttive i numerosi vantaggi riconosciuti all'argilla, significa creare un **ambiente sano e confortevole** per l'uomo, e contemporaneamente trasmettere alla casa le sue principali caratteristiche fisiche. Queste particolari proprietà l'hanno resa uno dei materiali più economici e largamente utilizzata in svariati campi.

Con le pitture d'argilla Terrapaint abbiamo voluto affiancare ai nostri prodotti un nuovo articolo che aiuti i clienti a realizzare l'abitazione secondo le proprie idee.

Le pitture sono altamente **traspiranti** ed esenti da sostanze chimiche nocive per l'ambiente e per le persone. Le caratteristiche fisiche del prodotto



# Creare ambienti del benessere con Terrapaint

## Un contributo alla ricerca

Terragena, durante la realizzazione delle pitture, ha contribuito alla realizzazione di un piccolo libro che guida alla scelta dei colori per la casa seguendo l'antica arte del Feng Shui.

Il Feng Shui se applicato correttamente, migliora la qualità della vita facendo in modo di mettere in sincronia tutti gli elementi di un ambiente, consentendo agli abitanti di esprimersi al massimo: ogni spazio abitativo determina il sentirsi a proprio agio oppure no, ciò a sua volta produce un particolare stato emotivo da cui ne consegue un comportamento che potrà essere più o meno produttivo.





permettono di sfruttare appieno le particolari qualità offerte dagli intonaci in terra cruda e, più in generale, dai prodotti naturali e traspiranti. Le colorazioni sono state ottenute miscelando opportunamente argille selezionate, terre coloranti e pigmenti organici fissati su basi minerali. Per ridurre ulteriormente l'impatto ambientale abbiamo deciso di fornire Terrapaint in polvere evitando così l'inutile trasporto dell'acqua d'impasto.

Terrapaint è una pittura altamente traspirante per interni, disponibile in diverse colorazioni selezionate secondo l'antica tradizione del **Feng Shui**. Terrapaint è una **pittura vellutata** adatta ad ottenere particolari effetti estetici: le tinte medie e forti applicate a pennello donano alle superfici straordinarie sfumature donando agli ambienti delicati effetti cromatici.

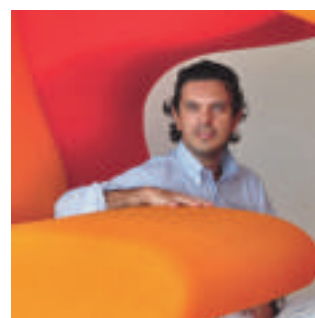


## Progettare con il colore

Per la disciplina cinese del Vento e dell'Acqua (**Feng Shui**), un colore, in un ambiente anziché in un altro può portare benefici sulla salute degli abitanti o di chi vi lavora, come anche sgradevoli sensazioni. Uno degli aspetti più importanti della Scuola della Forma è di valutare le influenze e le caratteristiche derivanti dallo studio delle forme, dei materiali e dall'utilizzo dei colori. I colori hanno una specifica azione fisica e mentale sulle persone. Molti sono stati i tentativi in architettura di **utilizzare il colore per caratterizzare gli edifici**, basta ricordare l'intervento di "cromoterapia urbana" realizzato da Hundertwasser a Vienna, dove fondendo il colore con le forme sinuose delle facciate in sinergia con l'utilizzo del verde si è riusciti a creare uno spazio abitativo di alta qualità. In base ai principi della cromoterapia, i colori hanno un ruolo fondamentale ed incidono fortemente su atteggiamenti e comportamenti, soprattutto in fase di crescita.

La collaborazione con Terragena, nasce dall'idea di utilizzare un materiale naturale come la terra cruda e i colori a base di terre colorate, per **migliorare il benessere abitativo**.

-Stefano Parancola architetto-



Arch. Stefano Parancola

# Carte da colori



Arancio sicilia T



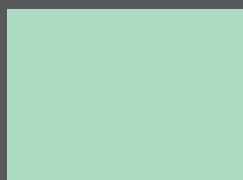
Farro T



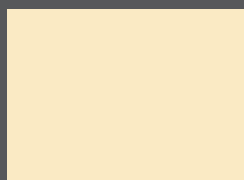
Crema T



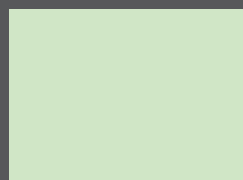
Sabbia Marina T



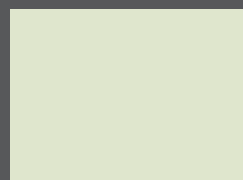
Mare di  
Sardegna T



Rosa T



Verde Qcqua T



Pietra Chiara T



Sabbia del  
deserto T



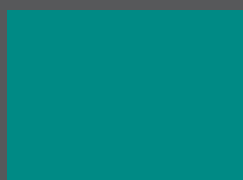
Giallo  
Medioevale T



Pesca Giallo T



Tufo T



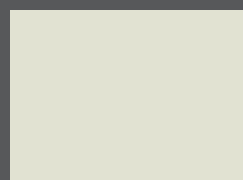
Verde Smeraldo F



Corallo T



Pompelmo Rosa T



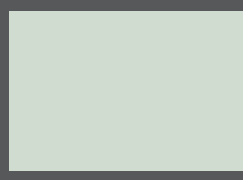
Cenere T



Pietra Antica T



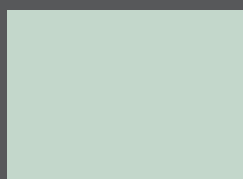
Rosso Mattone F



Acquamarina T



Verde Alpi T



Antartide T



Topazio T



Uovo di  
Pettiroso T



Siena T



Camoscio T



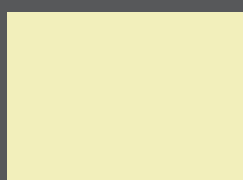
Salmone Scuro T



Pesca T



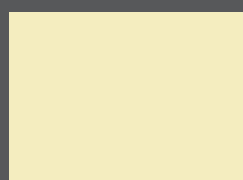
Confettura T



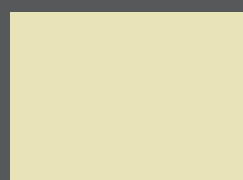
Tè Verde T



Uva Spina T



Papaya T



Verde Gentile T

Colori: B=base T=tenue F=forte

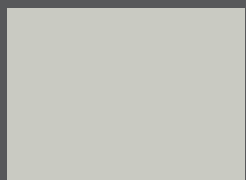
# Terrapaint



Pantera rosa T



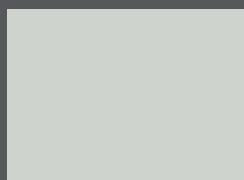
Nespola T



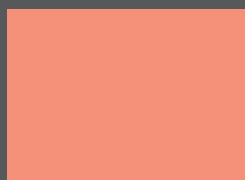
Sabbia di fiume T



Grigio Seta T



Glicine T



Lampone F



Ginestra F



Calendula F



Terracotta F



Corteccia F



Rosso Veneto F



Salvia F



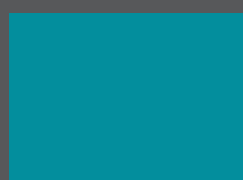
Castagna F



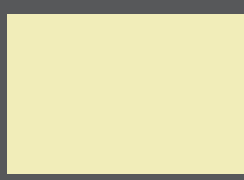
Ambra F



Oliva F



Blu Acciaio F



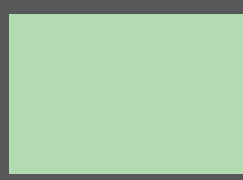
Verde Spino T



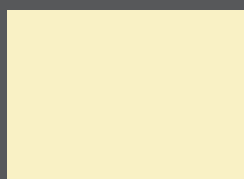
Ghianda T



Iuta T



Verde Caraibi T



Perla B



Grigio Tortora T



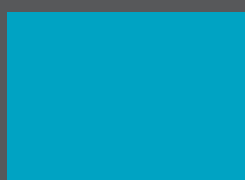
Giallo Fiore T



Arancio Fiamma F



Verde Pappagallo F



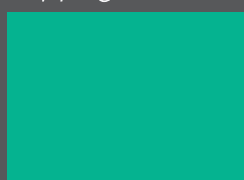
Azzurro Cielo F



Lavanda T



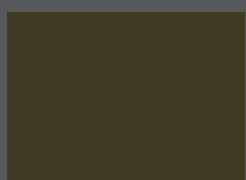
Magenta F



Pino F



Ceruleo F



Antracite F



Verde Menta F

*In copertina realizzazione in argilla  
di Pareti Vive di Massimo Smanio.*

*Le immagini presenti nel  
documento sono protette da  
Copyright, e` vietata qualsiasi  
riproduzione e utilizzo non  
autorizzati.*

*Stampato su carta patinata  
certificata **FSC (Forest Stewardship  
Council)**.*

*Proveniente da boschi dove si  
applica una corretta gestione  
forestale nel pieno rispetto  
dell'ecosistema secondo rigorosi  
standard ambientali.*



**[ terragena ]**  
prodotti per l'edilizia sostenibile

*Sede:* Via Giotto 41,  
45100 Rovigo (RO).

*Tel:* +39 0425 494085

*Web:* [www.terragera.eu](http://www.terragera.eu)

*E-mail:* [info@terragera.eu](mailto:info@terragera.eu)

